



Guide d'utilisation pour la mise à jour du Bluetooth®



Type B: CDE-125BT/-126BT, CDE-113BT/-114BT, CDE-103BT/-104BTi, INA-W910R, KCE-250BT

Type D: KCE-400BT, iXA-W407BT

ALPINE ELECTRONICS GmbH
Wilhelm-Wagenfeld-Straße 1-3,
80807 München, Germany
Phone 089-32 42 640

ALPINE ELECTRONICS OF U.K., LTD.
Alpine House
Fletchamstead Highway, Coventry CV4 9TW, U.K.
Phone 0870-33 33 763

ALPINE ELECTRONICS FRANCE S.A.R.L.
(RCS PONTOISE B 338 101 280)
98, Rue de la Belle Etoile, Z.I. Paris Nord II,
B.P. 50016, 95945 Roissy Charles De Gaulle
Cedex, France
Phone 01-48638989

ALPINE ITALIA S.p.A.
Viale C. Colombo 8, 20090 Trezzano
Sul Naviglio (MI), Italy
Phone 02-484781

ALPINE ELECTRONICS DE ESPAÑA, S.A.
Portal de Gamarra 36, Pabellón, Pabellón, 32
01013 Vitoria (Alava)-APDO 133, Spain
Phone 945-283588

Introduction

Ce guide décrit la procédure à suivre pour faire une mise à jour du logiciel Bluetooth. Cette Mise à jour est nécessaire pour assurer la compatibilité avec les nouveaux téléphones. Merci de lire attentivement ce qui suit avant d'effectuer la mise à jour.

Attention

- La mise à jour varie selon le modèle de téléphone. Vérifiez la version logiciel avant la mise à jour.
- La mise à jour nécessite un ordinateur (PC) compatible Bluetooth ou disposant d'une clé Dongle USB.
- Ne pas effectuer la mise à jour pendant la conduite.
- Ne pas couper le contact du véhicule ni l'autoradio durant cette étape; cela pourrait nuire à la mise à jour et rendre l'appareil inutilisable.
- La mise à jour efface tous les paramètres utilisateur.

Configurations de l'ordinateur

Système d'exploitation

- Microsoft Windows XP Professional Service Pack 2
- Microsoft Windows Vista Home Premium
- Microsoft Windows Vista Business

Configurations testées

Intel Celeron M CPU
410 @ 1.46GHz
1.46GHz, 504MB RAM
OS: Windows XP SP2
Stack: WIDCOMM 5.1.0.4200

Intel Celeron CPU
1066MHz
1.06GHz, 240MB RAM
OS: Windows XP SP2
Stack: WIDCOMM 5.1.0.3300

Intel Core 2 Duo CPU
T7100 @ 1.80GHz
1.79GHz, 984MB RAM
OS: Windows XP SP2
Stack: WIDCOMM 5.1.0.1700

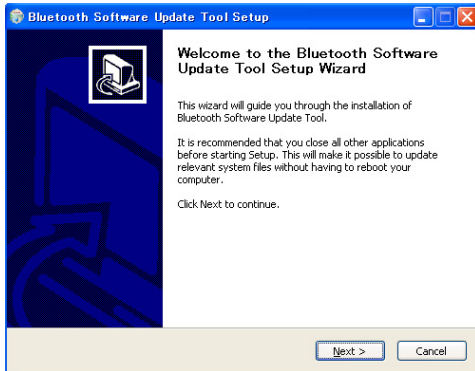
Intel Celeron M CPU
410 @ 1.46GHz
1.46GHz, 504MB RAM
OS: Windows XP SP2
Stack: Microsoft 5.1.2600.2180

Intel Core 2 Duo CPU
T7100 @ 1.80GHz
1.80GHz, 2039MB RAM
OS: Windows Vista Business
Stack: Microsoft 6.0.6000.16398

Intel Core 2 Duo CPU
T7100 @ 1.80GHz
1.80GHz, 2039MB RAM
OS: Windows Vista Business
Stack: Microsoft 6.0.6000.16682

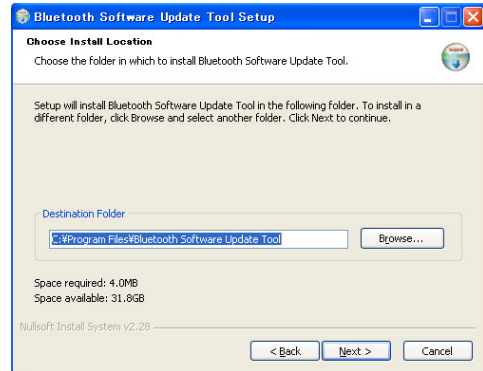
Installation de l'outil de mise à jour du Bluetooth

1



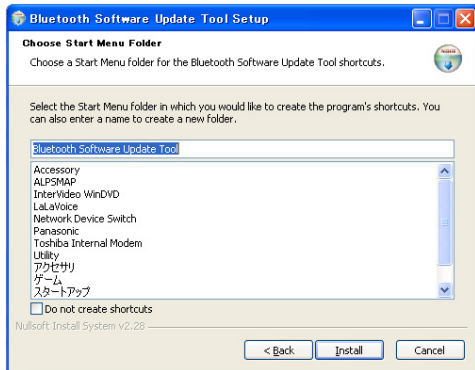
Ouvrir le fichier "setup.exe" et suivez les instructions affichées à l'écran. Puis appuyez sur "suivant".

2



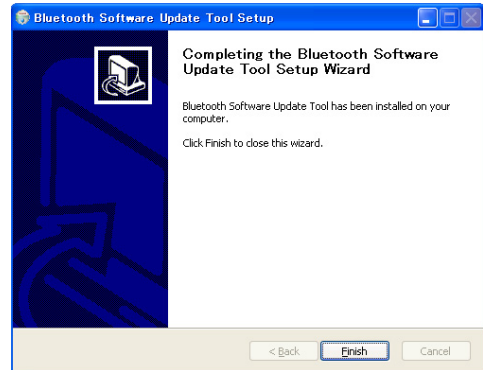
Appuyez sur "suivant" quand l'écran suivant apparaît:

3



Sélectionnez le dossier dans lequel vous souhaitez enregistrer l'outil de mise à jour du Bluetooth et cliquez sur "suivant". Sélectionnez le dossier "menu de démarrage" dans lequel vous souhaitez créer un raccourci pour l'outil de mise à jour et cliquez sur l'icône "d'installation" si le répertoire choisi est correct.

4



Quand l'installation est terminée, la fenêtre suivante apparaît. Cliquer sur l'icône "terminer". L'outil de mise à jour est maintenant installé et prêt à être utilisé.

Mise à jour du bluetooth

1 Préparez la mise à jour du Bluetooth:

- Garez le véhicule dans un lieu sûr.
- Arrêtez le moteur.

2 Mettez le contact et allumez l'autoradio.

3 Etablissez la communication Bluetooth avec le PC.
Mais ne lancez pas encore "l'outil de mise à jour Bluetooth".

**Pour le Type D:
KCE-400BT, iXA-W407BT**

Allez directement à l'étape
suivante.

**Pour le Type B:
KCE-250BT**

Allez directement à l'étape
suivante.

**Pour le Type B:
CDE-125BT/-126BT, CDE-113BT/-114BT,
CDE-103BT/-104BTi, INA-W910R**

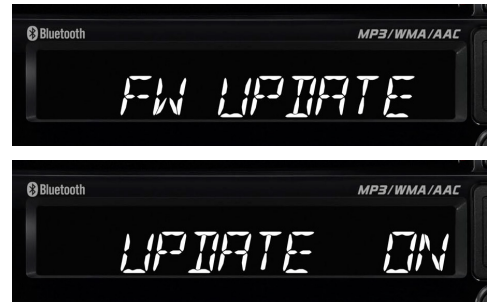
1. Appairez le produit Alpine et le PC. Pour plus de détails sur l'appairage, consultez le manuel du Bluetooth.
2. Entrez le code pin "0000" dans l'appareil. Si l'appairage est réussi, le nom du matériel et le mot "connecté" apparaîtrons sur l'autoradio.
3. Désactivez toutes les connexions avec l'autoradio sauf pour l'appairage.

4 Avant de démarrer la mise à jour, il faut vérifier la version logiciel. La procédure est décrite dans la documentation Alpine du produit Bluetooth.



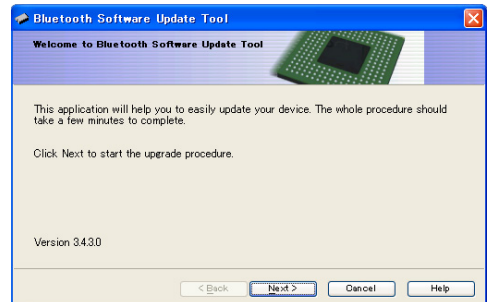
5

Activez la fonction “FW UPDATE” dans le menu set up de l'autoradio Bluetooth pour activer la mise à jour du logiciel. La procédure est décrite dans la documentation Alpine du produit Bluetooth.



6

Dès lors, il faut travailler à partir du PC. Allez dans le menu de démarrage et sélectionnez l'outil de mise à jour du Bluetooth. Une fenêtre va apparaître à droite dès que le programme sera lancé. Cliquez sur “Next” nouveau. A l'écran, une nouvelle fenêtre va apparaître avec les différents types de logiciels disponibles.



7

Sélectionnez le type de produit à mettre à jour et cliquez sur l'icône “Next” suivant.

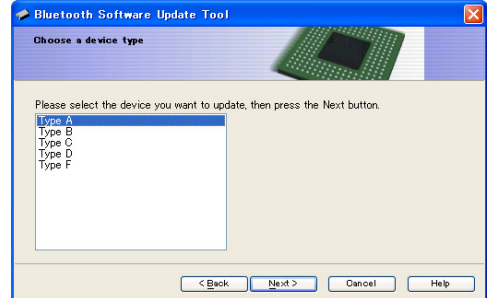
Type A: Ne pas utiliser le type

Type B: CDE-125BT/-126BT, CDE-113BT/-114BT, CDE-103BT/-104BTi, INA-W910R, KCE-250BT

Type C: Ne pas utiliser le type

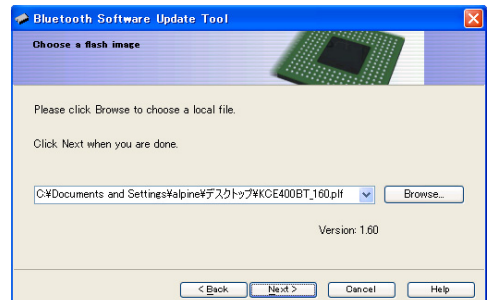
Type D: KCE-400BT, iXA-W407BT

Type E: Ne pas utiliser le type



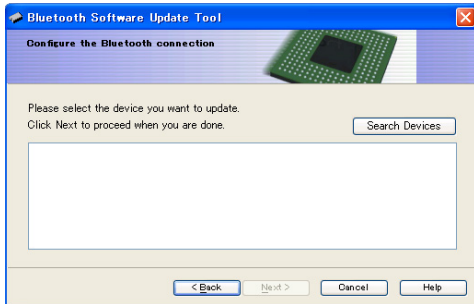
8

Sélectionnez le fichier correspondant pour faire la mise à jour et cliquer sur l'icône “Next” suivant.

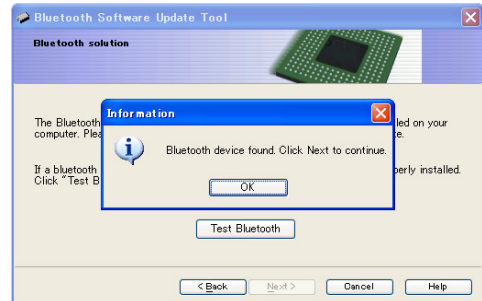
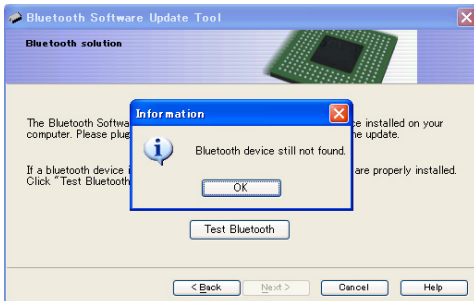


9

Si tout est correct, la fenêtre sur la gauche va s'ouvrir. S' il y a un problème avec la fonction Bluetooth du PC ou la clé Dongle ou le pilote, une fenêtre va s'ouvrir sur la droite.

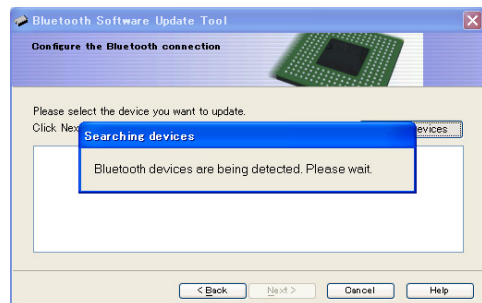


Si le problème persiste après que vous ayez cliqué sur l'icône **“Test Bluetooth”**, un pop up va apparaître sur la gauche. Si le problème est résolu, quand vous cliquerez à nouveau sur **“Test Bluetooth”**, un **“pop up”** va apparaître sur la fenêtre à droite. Dans ce cas, appuyez à nouveau sur **“Next”** et la fenêtre ci-dessus apparaîtra.



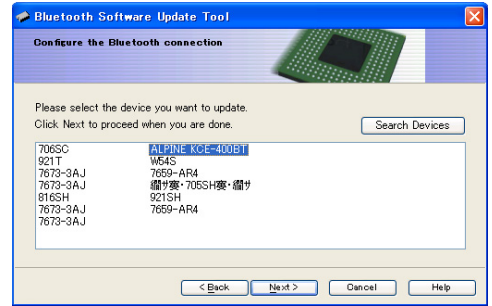
10

Quand la fenêtre apparaîtra sur la droite, cliquez sur l'icône **“search device”** (recherche de matériel), et le programme de mise à jour va chercher. La liste des matériels Bluetooth disponibles.



11

Quand la recherche est terminée, la liste des appareils apparaît dans une fenêtre comme décrit sur la droite. Sélectionnez votre matériel Alpine dans la liste, et cliquez sur "Next" (suivant).



12

Etablir la communication Bluetooth avec le PC. Mais ne pas lancer le logiciel de mise à jour Bluetooth "Bluetooth Software Update Tool" maintenant.

**Pour le Type D:
KCE-400BT, iXA-W407BT**

Avant le début de la mise à jour, l'outil de mise à jour du Bluetooth va demander l'appairage avec le produit Alpine. Entrez alors le code pin "0000".

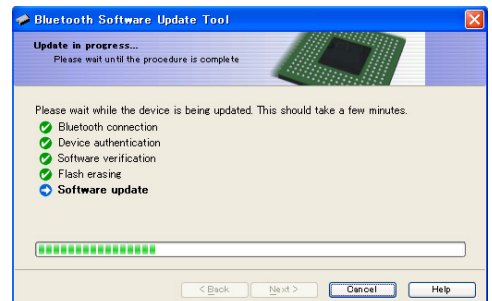


**Pour le Type B:
CDE-125BT/-126BT, CDE-113BT/-114BT,
CDE-103BT/-104BTi, INA-W910R, KCE-250BT**

Passez à l'étape suivante.

13

La mise à jour commence, transfert des données au produit Alpine.



14

Quand la mise à jour est terminée, la fenêtre suivante apparaît. Cliquez sur l'icône "finish". De la même façon quand le message suivant apparaît sur le matériel Alpine "FIRMWARE UPDATE END PLEASE PUSH ANY BUTTON" appuyez sur n'importe quel bouton pour sortir de l'application.



15

Avec un KCE-400BT, iXA-W407BT coupez le contact du véhicule pour que la mise à jour se finalise. Avec les CDE-125BT/-126BT, CDE-113BT/-114BT, CDE-103BT/-104BTi, INA-W910R, KCE-250BT appuyez sur le bouton reset. (cette procédure est décrite dans le manuel d'utilisation de l'autoradio) Vérifiez à nouveau la version du logiciel pour vous assurez que la mise à jour est réussie. Quand la version de mise à jour affichée possède "000", coupez puis remettez le contact pour rafraichir l'affichage.



Messages d'erreur

Intitulé	Message d'erreur	Action
Connexion du Bluetooth	La communication avec le matériel n'a pu être établie.	Communication impossible entre le PC et le matériel Alpine, ou bien le matériel Alpine n'est pas en fonction. <ul style="list-style-type: none"> • Confirmez le matériel Bluetooth sur le PC, ou couper et remettez le contact.
Identification du matériel	Le fichier spécifié est invalide ou corrompu. Veuillez vous procurer une version correcte sur le site internet et réessayez.	Le logiciel sélectionné n'est pas correct. <ul style="list-style-type: none"> • Vérifiez sur le site internet pour vous procurer la version compatible avec votre appareil Bluetooth Alpine.
	Aucun appareil n'a pu être indentifié. Assurez vous que l'appareil est allumé et vérifiez les connexions.	L'appareil Bluetooth Alpine n'a pas pu être identifié. <ul style="list-style-type: none"> • Vérifiez que l'appareil Bluetooth Alpine a bien été sélectionné pour être mis à jour. • Vérifiez les connexions de l'appareil Bluetooth Alpine.
Vérification du logiciel	La zone d'information n'a pas pu être récupérée.	Ce message apparaîtra en cas d'échec de la mise à jour du matériel Bluetooth Alpine. <ul style="list-style-type: none"> • Essayez d'éteindre puis de rallumer l'appareil. • Si vous n'arrivez toujours pas à faire la mise à jour, merci de contactez votre revendeur Alpine.
Mémoire en cours d'effacement	Echec du mode "mise à jour", merci de recommencer.	Le message suivant apparaîtra quand le mauvais type de logiciel sera sélectionné (ex: Type-A pour KCE-400BT, iXA-W407BT). <ul style="list-style-type: none"> • Sélectionnez le type de logiciel adapté à votre produit. • Quand cela se produit avec le CDE-125BT/-126BT, CDE-113BT/-114BT, CDE-103BT/-104BTi, INA-W910R, KCE-250BT, arrêtez l'appareil et redémarrez le avant de recommencer la mise à jour.
	Une erreur est apparue au cours de l'effacement de la mémoire.	Une erreur autre que celle-ci-dessus est apparue. <ul style="list-style-type: none"> • Recommencez la mise à jour du logiciel depuis la première étape.
Mise à jour du logiciel	La zone d'information n'a pas pu être changée. Essayez à nouveau.	Erreur de mise à jour du logiciel avec la nouvelle version. <ul style="list-style-type: none"> • Recommencez depuis la première étape.
	Pas de message d'erreur détecté.	Après vérification la version logiciel sur l'autoradio n'a pas changée. <ul style="list-style-type: none"> • Recommencez la procédure de mise à jour depuis le début.